

Annexe - population et emplois exposés du bassin de risques de la Clarence - base de données INSEE

Code géographique	Nom de la commune	Population en 2010 (princ)	Nombre d'emplois	Nombre d'emplois exposés
62023	ALLOUAGNE	3 119	381	304
62028	AMES	630	71	4
62029	AMETTES	502	92	6
62035	ANNEZIN	5 739	1949	679
62048	AUCHEL	11 116	3723	232
62049	AUCHY-AU-BOIS	467	30	1
62058	AUMERVAL	198	27	1
62071	BAILLEUL-LÈS-PERNES	390	27	1
62162	BOURECQ	572	69	18
62166	BOURS	589	68	61
62178	BRUAY-LA-BUISSIÈRE	23 869	8565	1691
62188	BURBURE	3 005	326	67
62190	BUSNES	1 290	320	319
62194	CALONNE-RICOUART	5 796	1329	615
62195	CALONNE-SUR-LA-LYS	1 637	169	161
62197	CAMBLAIN-CHÂTELAIN	1 707	157	116
62217	CAUCHY-À-LA-TOUR	3 007	296	12
62224	CHOCQUES	3 028	524	101
62269	DIÉVAL	789	61	30
62270	DIVION	7 184	1308	376
62286	ECQUEDECQUES	490	31	4
62310	ESSARS	1 654	196	194
62327	FEBVIN-PALFART	538	71	10
62328	FERFAY	957	87	17
62333	FIEFS	403	62	0
62340	FLORINGHEM	878	73	4
62344	FONTAINE-LÈS-HERMANS	110	7	5
62349	FOUQUEREUIL	1 252	117	38
62376	GONNEHEM	2 408	290	262
62377	GOSNAY	1 054	209	134
62407	HAM-EN-ARTOIS	1 014	69	56
62454	HINGES	2 283	204	56
62479	LABEUVRIÈRE	1 717	460	364
62489	LAPUGNOY	3 319	394	237
62500	LESPESSÉS	424	24	11
62502	LESTREM	4 331	3973	3826
62508	LIÈRES	377	35	14
62516	LILLERS	10 189	3470	772
62520	LOCON	2 366	244	230
62532	LOZINGHEM	1 238	69	0
62553	MAREST	274	42	6
62555	MARLES-LES-MINES	5 791	1126	272
62584	MONT-BERNANCHON	1 416	83	49
62600	NÉDON	167	22	0
62601	NÉDONCHEL	243	62	57
62632	OBLINGHEM	229	19	19
62642	OURTON	780	35	16
62652	PERNES	1 642	512	277
62669	PRESSY	294	29	3

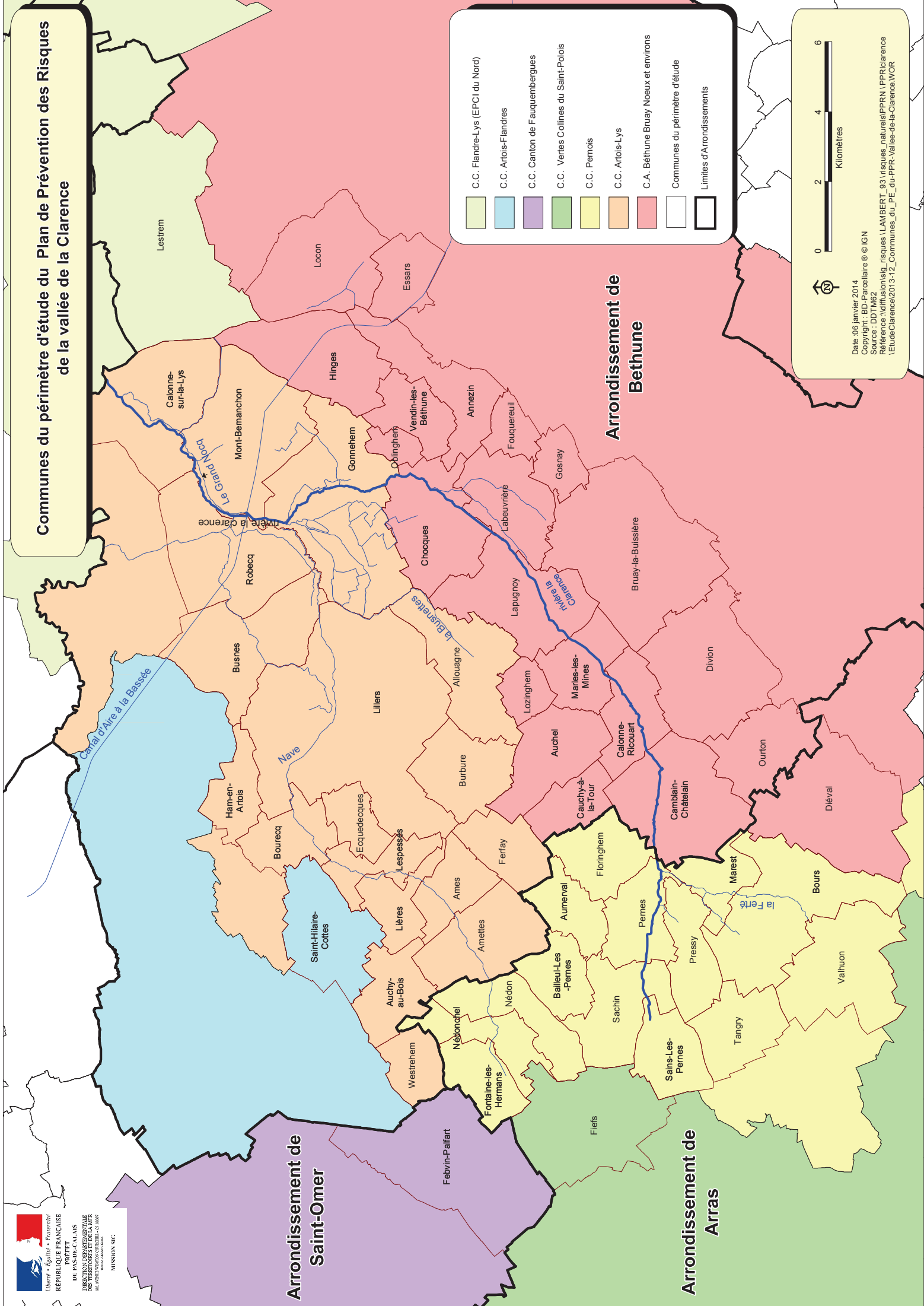
Annexe - population et emplois exposés du bassin de risques de la Clarence - base de données INSEE

Code géographique	Nom de la commune	Population en 2010 (princ)	Nombre d'emplois	Nombre d'emplois exposés
62713	ROBECQ	460	106	106
62732	SACHIN	310	36	22
62740	SAINS-LÈS-PERNES	276	65	1
62750	SAINT-HILAIRE-COTTES	848	196	41
62805	TANGRY	235	36	0
62835	VALHUON	585	88	0
62841	VENDIN-LÈS-BÉTHUNE	2 414	349	10
62885	WESTREHEM	229	43	0
	TOTAUX	127829	32426	11908


Annexe - liste des ICPE soumis à autorisation - base de données MEDDE


Code postal	Commune	Nom de l'établissement	Régime	Régime Seveso
62260	AMETTES	AGRI PIECES SERVICES	Autorisation	Non-Seveso
62232	ANNEZIN	CHEMINEES PHILIPPE	Autorisation	Non-Seveso
62232	ANNEZIN	LIOT (ex OVONOR)	Autorisation	Non-Seveso
62260	AUCHEL	FAURECIA Auchel	Autorisation	Non-Seveso
62260	AUCHEL	JET SAC	Autorisation	Non-Seveso
62700	BRUAY LA BUISSIERE	AUTOSYSTEME CASS 62	Autorisation	Non-Seveso
62700	BRUAY LA BUISSIERE	CORA	Autorisation	Non-Seveso
62700	BRUAY LA BUISSIERE	CRITT M2A	Autorisation	Non-Seveso
62700	BRUAY LA BUISSIERE	EMMAUS ARTOIS	Autorisation	Non-Seveso
62700	BRUAY LA BUISSIERE	ITM LOGISTIQUE INTERNATIONAL	Autorisation	Non-Seveso
62470	CALONNE RICOUART	Terril 15 DUFOUR - Calonne	Autorisation	Non-Seveso
62470	CALONNE RICOUART	VASSEUR	Autorisation	Non-Seveso
62260	CAUCHY A LA TOUR	Briqueterie WIENERBERGER	Autorisation	Non-Seveso
62260	CAUCHY A LA TOUR	Carrière WIENERBERGER	Autorisation	Non-Seveso
62920	CHOCQUES	CRODA	Autorisation	Seuil AS
62400	ESSARS	UNEAL Essars	Autorisation	Non-Seveso
62960	FEBVIN PALFART	GAEC AUX QUATRE VENTS	Autorisation	Régime inconnu
62134	FIEFS	GALLOO FRANCE (ex ARTOIS RECYCLAGE)	Autorisation	Non-Seveso
62134	FIEFS	Parc éolien de Fiefs 1	Autorisation	Non-Seveso
62232	FOUQUEREUIL	PERSON Bruno	Autorisation	Non-Seveso
62920	GONNEHEM	POUILLE FRANCK	Autorisation	Régime inconnu
62122	LABEUVRIERE	UIOM ARTOIS COMM	Autorisation	Non-Seveso
62122	LABEUVRIERE	DELIFRANCE SA	Autorisation	Non-Seveso
62122	LAPUGNOY	BONNEL	Autorisation	Non-Seveso
62136	LESTREM	LEMIRRE (SARL ETS)	Autorisation	Régime inconnu
62080	LESTREM	LES LIANTS ROUTIERS DE FLANDRES (ESSO)	Autorisation	Non-Seveso
62080	LESTREM	ROQUETTE	Autorisation	Seuil Bas
62189	LILLERS	Hauts de France Lavage	Autorisation	Non-Seveso
62189	LILLERS	LIDL SNC	Autorisation	Non-Seveso
62189	LILLERS	TEREOS Sucrierie de Lillers (ex SDHF)	Autorisation	Seuil Bas
62540	MARLES LES MINES	FAURECIA Marles	Autorisation	Non-Seveso
62540	MARLES LES MINES	Terril S.N.P.C. n°4	Autorisation	Non-Seveso
62540	MARLES LES MINES	Terril VARET SA n°23	Autorisation	Non-Seveso
62550	PERNES	Carrière GRES DE PERNES S.A.	Autorisation	Non-Seveso
62550	SAINS LES PERNES	Parc éolien de Sains les Pernes	Autorisation	Non-Seveso
62350	ROBECQ	LELONG ALEXIS	Autorisation	Régime inconnu
62350	ROBECQ	SCEA BLONDIAUXJEAN FRANCOIS	Autorisation	Régime inconnu :
62550	SAINS LES PERNES	Parc éolien de Sains les Pernes	Autorisation	Non-Seveso
62550	TANGRY	CHENIL DES 4 VENTS	Autorisation	Régime inconnu
62550	TANGRY	DELAVACQUERIE Olivier (ex-André)	Autorisation	Non-Seveso
62550	TANGRY	GAEC ROLLAND	Autorisation	Régime inconnu
62550	VALHUON	GAEC DU VILLAGE	Autorisation	Régime inconnu
62550	VALHUON	SARL VITELERIE DU MOULIN (ROGEZ) (VB)	Autorisation	Régime inconnu
62960	WESTREHEM	SARL DESBUQUOIS	Autorisation	Régime inconnu

Communes du périmètre d'étude du Plan de Prévention des Risques de la vallée de la Clarence



	C.C. Flandre-Lys (EPCI du Nord)
	C.C. Artois-Flandres
	C.C. Canton de Fauquembergues
	C.C. Vertes Collines du Saint-Polois
	C.C. Pernois
	C.C. Artois-Lys
	C.A. Béthune Bruay Noeux et environs
	Communes du périmètre d'étude
	Limites d'Arrondissements




 0 2 4 6
 Kilomètres

Date : 06 janvier 2014
 Copyright : BD-Parcellaire © IGN
 Source : DDTM62
 Référence : \\diffusion.sig_risques\LAMBERT_93\risques_naturels\PPRN\PPRClarence
 \EtudefClarence\2013-12_Communes_du_PE_du_PPR_Vallée-de-la-Clarence.WOR

Arrondissement de Saint-Omer

Arrondissement de Bethune

Arrondissement de Arras

Lestrem

Locon

Essars

Calonne-sur-la-Lys

Mont-Bemanchon

Hinges

Gommehem

Oblinghem

Vendin-les-Béthune

Annezin

Fouquereuil

Gosnay

Robecq

Chocques

Labeuvrière

Lapugnoy

Bruay-la-Buisnière

Busnes

Lillers

Allouagne

Lozinghem

Maries-les-Mines

Divion

Ham-en-Artois

Bourcq

Écquedecques

Lespesses

Burbure

Lozinghem

Auchel

Calonne-Ricouart

Ourton

Diéval

Ham-en-Artois

Bourcq

Écquedecques

Lespesses

Burbure

Lozinghem

Auchel

Calonne-Ricouart

Ourton

Diéval

Westrehem

Auchy-au-Bois

Lières

Amettes

Ferrière

Aumerval

Floringhem

Marest

Bours

Fontaine-les-Hermans

Nédonchel

Nédon

Bailleul-Les-Pernes

Sachin

Pernes

Sains-Les-Pernes

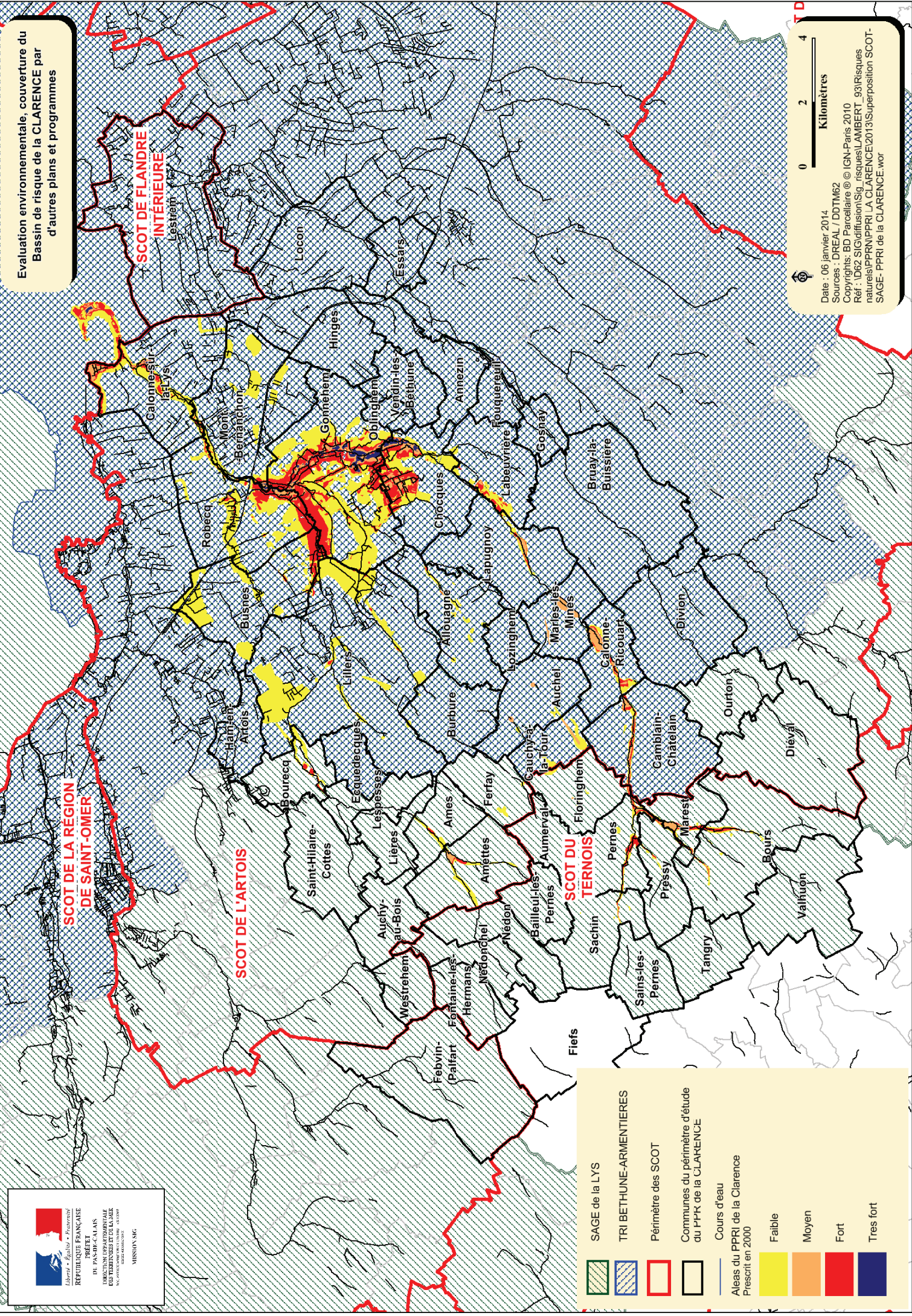
Pressy

Tangry

Valhuon

Fiéfs

Evaluation environnementale, couverture du Bassin de risque de la CLARENCE par d'autres plans et programmes



Date : 06 janvier 2014
 Sources : DREAL / DDTM62
 Copyrights : BD Parcellaire © IGN-Paris 2010
 Réf : D62 SIGdiffusion\Sig_risques\AMBERT_93\Risques naturels\PPRI\PPRI LA CLARENCE\2013\Superposition SCOT-SAGE - PPRI de la CLARENCE.wor

SAGE de la LYS

TRI BETHUNE-ARMENTIERES

Périètre des SCOT

Communes du périmètre d'étude du PPK de la CLARENCE

Cours d'eau

Aleas du PPRI de la Clarence Prescrit en 2000

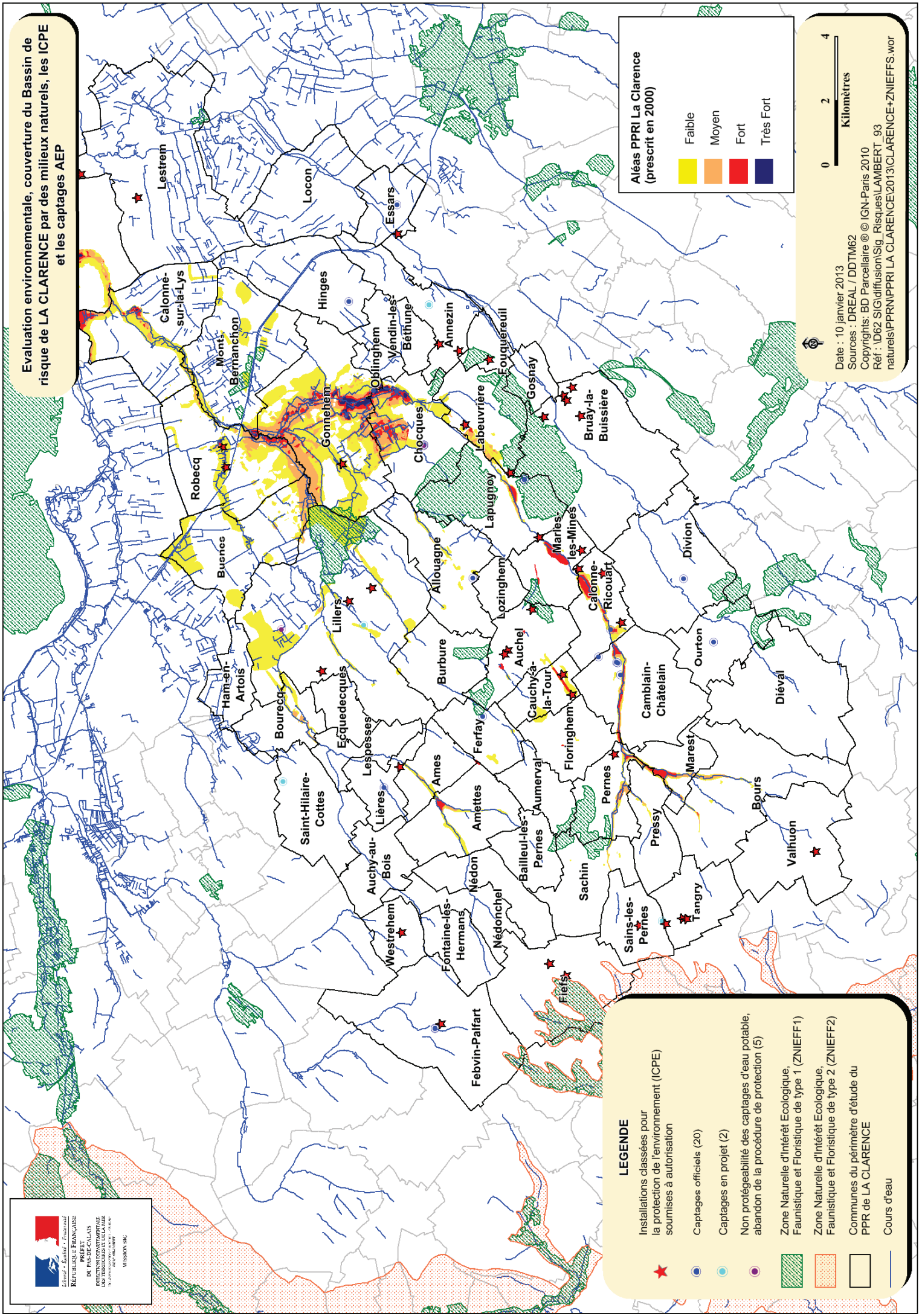
Faible

Moyen

Fort

Tres fort

Evaluation environnementale, couverture du Bassin de
risque de LA CLARENCE par des milieux naturels, les ICPE
et les captages AEP



**Aléas PPRI La Clarence
(prescrit en 2000)**

Jaune	Faible
Orange	Moyen
Rouge	Fort
Bleu foncé	Très Fort

Date : 10 janvier 2013
Sources : DREAL / DDTM62
Copyrights : BD Parcellaire © IGN-Paris 2010
Réf. : I\B62 SIG\diffusion\Sig_Risques\LAMBERT_93
naturels\PPRI\PPRI LA CLARENCE\2013\CLARENCE+ZNIEFFS.wor

0 2 4
Kilomètres



LEGENDE

★	Installations classées pour la protection de l'environnement (ICPE) soumises à autorisation
● (bleu)	Captages officiels (20)
● (orange)	Captages en projet (2)
● (vert)	Non protégéabilité des captages d'eau potable, abandon de la procédure de protection (5)
■ (vert rayé)	Zone Naturelle d'Intérêt Ecologique, Faunistique et Floristique de type 1 (ZNIEFF1)
■ (orange rayé)	Zone Naturelle d'Intérêt Ecologique, Faunistique et Floristique de type 2 (ZNIEFF2)
■ (gris)	Communes du périmètre d'étude du PPR de LA CLARENCE
—	Cours d'eau